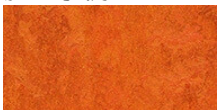


CHCヘリコプターターミナル

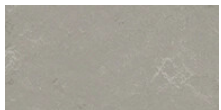


イギリス、アバディーンにあるCHCヘリコプター施設の大規模な再開プロジェクトのインテリア設計は、Ian Rodger Architectsによって行われ、近代的で快適、そして施設内は分かりやすくナビゲーションされています。このプロジェクトは、毎年北海沖の施設を行き来する数千人の労働者に、CHCの旅客ターミナルはサービスを提供しています。アバディーンに拠点を置くイアン・ロジャー・アーキテクツは、より大きく合理化された旅客ターミナルを作ることを目指し、

施工事例



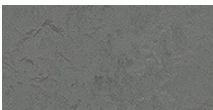
Marmoleum
Fresco
Kyoto



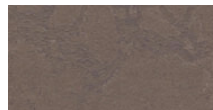
Marmoleum
Modular Neutral
quantum



マーモリウム・タイ
liquid clay



マーモリウム・タイ
Cornish grey



マーモリウム・タイ
delta lace



