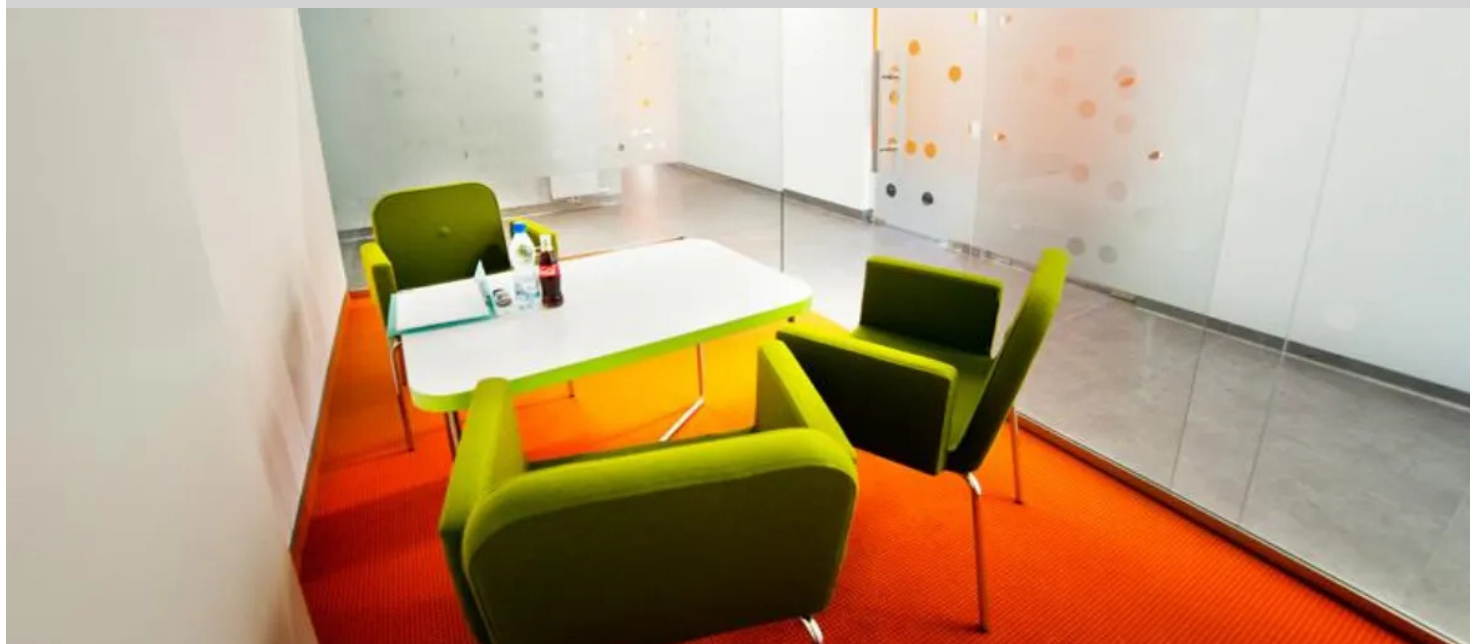


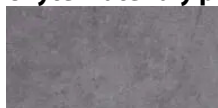
## Budynek biurowy IDEO, Rzeszów



Projekt budynku biurowego firmy IDEO w Rzeszowie obejmował architekturę, architekturę wnętrz i zagospodarowanie zewnętrzne. IDEO to młoda dynamicznie rozwijająca się firma informatyczna, co odzwierciedlać miała siedziba firmy. Lekka dynamiczna prosta bryła i wnętrza, odpowiednie do pracy młodych, kreatywnych ludzi. Nowoczesne i funkcjonalne wykładziny Forbo idealnie wpasowały się w te założenia. Zastosowane wykładziny: Allura, Eternal Palette, Flotex.

Projektant	Magdalena Pelc
Wykonawca podłogi	MIMAR
Lokalizacja	Rzeszow, Poland
Projektant wnętrza	Robert Pelc
Fotograf	Wojciech Krasnopolski
Architekt	ARCONT Pracownia Projektowa

### Użyte materiały podłogowe



Eternal Concrete  
beton



Eternal Palette  
corn

