

Biurowiec De Bulb, Holandia



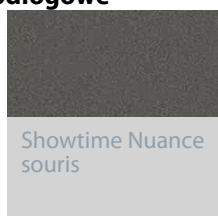
Budynek należący niegdyś do Towarzystwa Miłośników Bulw (stąd nazwa 'The Bulb'; ang. bulb - bulwa) przekształcony został w biurowiec. Odnowiony obiekt zachował charakterystyczne cechy stylu szkoły amsterdamskiej charakteryzujące się połączeniem stylu z akcentami kamiennymi. Wnętrze, dzięki ciekawym zestawieniom kolorystycznym przełamuje surowy charakter budynku.

Architekt	EversPartners, Velsen-noord
Instalowane przez	Motz Binnen, Heemskerk
Fotograf	Erik Poffers
Lokalizacja	Heemstede, NL

Użyte materiały podłogowe



Showtime Nuance perle



Showtime Nuance souris



Showtime Nuance gris moyen



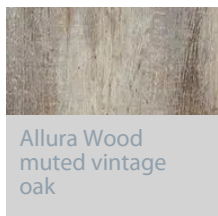
Showtime Nuance bleu canard



Showtime Nuance olive



Showtime Nuance beige



Allura Wood muted vintage oak

