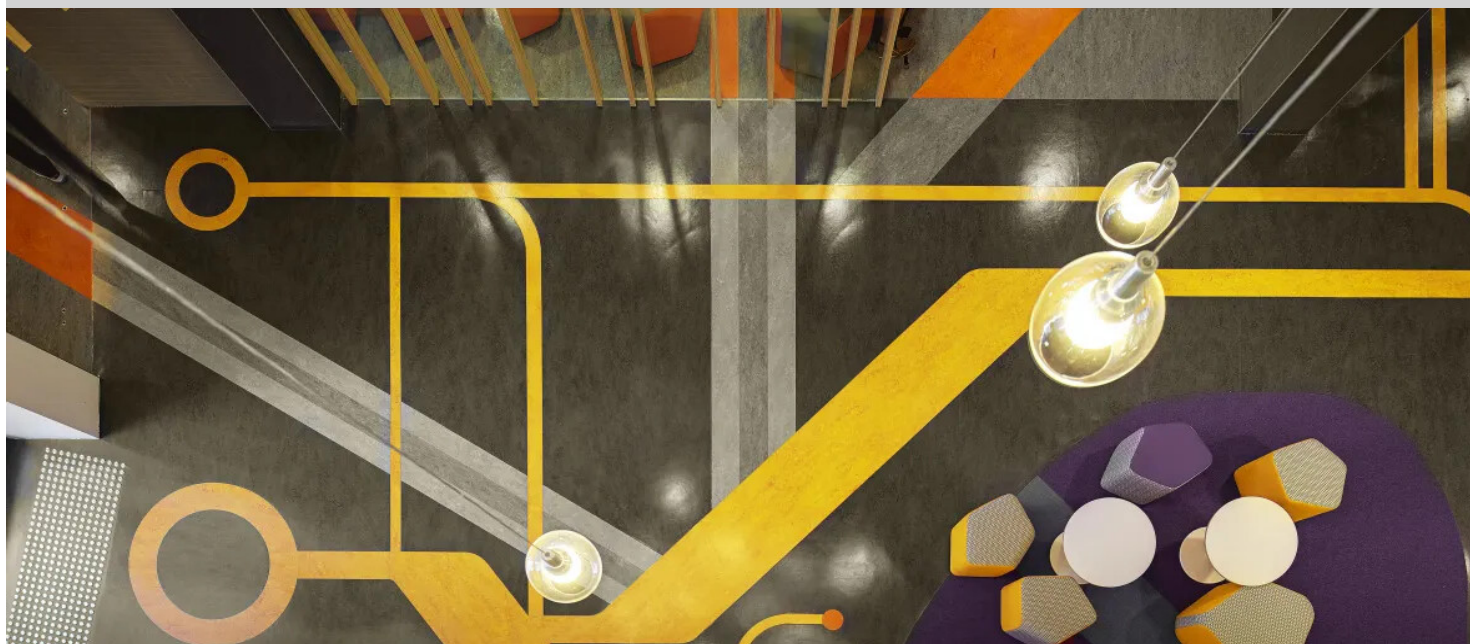


## Bibliothèque Curtin



La bibliothèque Curtin offre aux étudiants un environnement de travail décontracté en leur proposant des zones de documentation, des espaces de travail individuels et collectifs et un café récemment rénové donnant sur une terrasse en plein air. Dans la mesure où il y aura beaucoup de circulation dans ces endroits, tous les revêtements de sol linoléum utilisés pour ce projet ont été sélectionnés pour leur robustesse et leur durabilité. Les principales lignes de contraste sur le sol sont reflétées sur le plafond pour aider les étudiants à se diriger vers leurs domaines d'intérêt.

Lieu	Bentley, Western Australia
Architecte	Taylor Robinson Architects
Date d'achèvement	2014
Photographe	Robert Frith

### Revêtements de sol utilisés

