

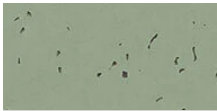
BSG - Communauté scolaire Berger



Pour la « Berger Scholengemeenschap » en Hollande, un principe était primordial : créer un environnement qui respire la tranquillité, la clarté et la flexibilité. En collaboration avec l'architecte BRTArchitecten, l'école a délibérément choisi des matériaux puissants et simples qui reflètent l'environnement naturel et peuvent résister facilement à une utilisation quotidienne. Le revêtement de sol PVC homogène Sphera a été choisi pour le bâtiment, pour sa durabilité et sa résistance à l'usure, parfait pour un environnement éducatif. L'équipe de conception a elle-même fait le choix de ce matériau, en mettant clairement l'accent sur la qualité flexible du matériau permettant d'intégrer des formes organiques et des courbes ludiques dans la décoration intérieure. Les couleurs de la collection ont été le facteur décisif. La combinaison du vert et du blanc s'harmonise bien avec le caractère naturel du bâtiment et le paysage environnant de Bergen. Les teintes claires rehaussent la lumière du jour et contribuent à créer une atmosphère calme et ouverte dans les salles de classe. Le sol n'est donc pas seulement une base neutre, mais relie également l'intérieur à l'environnement extérieur. Eternal a été choisi pour les escaliers, créant une transition chaleureuse et reconnaissable vers les différentes zones. « Nous n'avons pratiquement pas envisagé d'autres options de revêtement de sol. Les couleurs magnifiques et vibrantes ainsi que la praticité de mise en œuvre ont été les facteurs décisifs », explique BRTArchitecten. Commandez un échantillon

Nom du projet	Berger Scholengemeenschap - BSG
Lieu	Bergen, Noord-Holland
Maîtrise d'ouvrage	Aannemersbedrijf J. Putter
Architecte	BRTArchitecten
Entreprise de pose	Lykele Projectinrichting
Photographe	Fedde de Weert

Revêtements de sol utilisés



Sphera energetic
thyme



Sphera energetic
linen



Eternal 43 | 33
wood
natural oak

