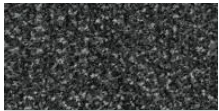


Asielzoekerscentrum Maastricht



8.000 m² Marmoleum geeft kleur aan duurzaam gerenoveerd PLEM gebouw Het PLEM (Provinciale Limburgse Elektriciteit Maatschappij) gebouw, een markant gebouw uit de jaren zestig dat tot gemeentelijk monument was verklaard, stond al enige jaren leeg en was zwaar verwaarloosd, het is nu gerenoveerd en verduurzaamd. De bewoners van het AZC Maastricht worden deels gehuisvest in dit gerenoveerde PLEM gebouw en deels in de nieuwe hofwoningen die op de voormalige parkeerplaats zijn gebouwd. Het gebouw biedt plaats aan ruim 600 asielzoekers en behoort tot Nederlandse beste asielcentra. Interieurontwerp "Het ontwerp voor het interieur heeft een affiniteit met de principes van het Nieuwe Bouwen en is tevens gebaseerd op de nieuwe functie van het gebouw en haar nieuwe bewoners", aldus Chris Boot van BUROBEB. De plattegronden van de verdiepingen in het langgerekte gebouw met de appartementen en de vele kamers refereren aan het Nederlandse cultuurlandschap. Weiland, sloten en kleurige bollen velden wisselen elkaar af in een strakke orthogonale structuur. Deze inspiratie is driedimensionaal verwerkt in een kleurschema voor vloeren en wanden in het AZC. "Het toegepaste frisse kleurpallet levert voor de bewoners en het personeel van het COA een prettig leefklimaat op. Van deze uitbundige kleurencompositie is overdag in het gevelbeeld nog niets van te zien maar als 's avonds de lichten in de kamers aan gaan, presenteren de verschillende wooneenheden zich met elk een eigen kleur". Vloerafwerking BUROBEB zocht naar een milieuvriendelijke en duurzame vloerafwerking met een uitstraling die past bij het moderne monumentale PLEM gebouw. De grote vlakken van vloeren en wanden gaan een relatie met elkaar aan in kleur maar ook in een strak en glad afwerkingsniveau. Het moest een hygiënische vloer zijn en vanwege het intensieve gebruik ook een vloer die makkelijk schoon te maken is. Een ander belangrijk aspect voor de vloerkeuze was een groot kleurspectrum met de heldere kleuren die op het wensenlijstje stonden, in relatie met de kleuren voor de wanden. Zo kwam BUROBEB uit bij Marmoleum Concrete. De massief marmeren ontwerpen van Concrete onderscheiden zich van de klassieke Marmoleum vloer met een subtiele steenachtige structuur. Het kleurenpalet is neutraal met

Projectnaam	Asielzoekerscentrum (AZC) Maastricht
Locatie	Maastricht
Aannemer	BAM Bouw en Vastgoed
Interieurarchitect	BUROBEB
Vloerenleverancier	G&S Projects
Fotograaf	Michael van Oosten



Coral Classic anthracite



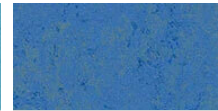
Marmoleum Piano polar bear



Marmoleum Piano Atlantic blue



Marmoleum Piano Nordic blue



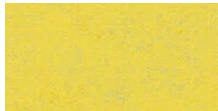
Marmoleum Concrete blue glow



Marmoleum Piano young grass



Marmoleum Concrete green glow



Marmoleum Concrete yellow glow



Marmoleum Concrete purple glow



Marmoleum Concrete orange glow



Marmoleum Concrete red glow



