

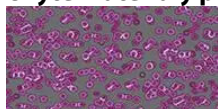
Arena wystawiennicza Montpellier



'Park & Suites' Arena otwarta w 2010 roku jest częścią Centrum Wystawienniczego w Montpellier o łącznej powierzchni 13 500 m². Flotex Sottsass to bardzo trwałe i stylowe dywanowe pokrycie podłogowe w tym prestiżowym obiekcie.

Nazwa projektu	Arena
Lokalizacja	Montpellier - 34
Referencje dokumentowanie	2010
Na zlecenie	REGION LANGUEDOC ROUSSILLON
Wykonawca generalny	CABINET A+ Philippe Cervantès - 34 (Montpellier)
Instalowane przez	SOCAMO - 34
Fotograf	Benoit Wehrle

Użyte materiały podłogowe



Flotex Sottsass
Bacteria

