

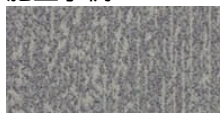
聖ヨセフ小学校



オーストラリアのニューサウスウェールズ州にある聖ヨセフ小学校は、児童が安全で快適な学習空間を体験できるように、Forster Mitchell Franzl によって設計されました。快適で刺激的な学習環境を実現するため、メイン部分の床材には、耐久性と清掃性に優れたフロテックスが採用されました。カラフルなフロテックスは、耐摩耗性と清掃性に優れており、学習スペースに最適な床材です。

インテリア設計 CKDS Newcastle
ビルディングコンストラクティブ Quality Interiors

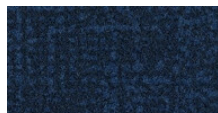
施工事例



フロテックス・カラーシート
Canyon linen



フロテックス・カラーシート
Metro citrus



フロテックス・カラーシート
Metro indigo



