

斜面の家



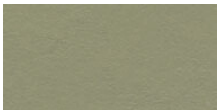
無垢材を使用した『斜面の家』は、市街地近くに位置する敷地の中で場所 Sankt Andrae, Österreich ストリ
 この建物は自然に近いことを表現するために、サステナブルな素材が使用されている。このプロジェクトは2021年、
 Architektenのイヴォンヌ・シュライバーは説明します。竣工 2021
 目地も巾木もなく、プロの職人の手で施工され、リノリウムの自然な色合いが空間に個性を添えています。

設計者 Scheiberlammer Architekten, Sankt Andrae

施工業者 Raumausstatter Anton Meyer GmbH, St. Andrae

写真 Paul Meyer, Sankt Andrae

施工事例



マーモリウム・ウォ
 rosemary green



マーモリウム・ウォルトン
 petrol

