

大学-英国-Strathclyde大学



采用了福尔波乐宝毯Flotex Triad木板坚固耐用的品质和独特的几何设计有助于翻新格拉斯哥一所著名的人文图书馆的入口。安德森图书馆位于斯特拉斯克莱德大学的库伦大楼，是格拉斯哥大学数千名学生和工作人员使用的公共设施。经过多年沉重的脚步声，原麦克内尔黎明，斯特拉斯克莱德大学的建筑测量师说：“当我们看到入口内的地毯开始恶化，我知道我们需要一个新的地板解决方案。”

工程名称 Strathclyde University

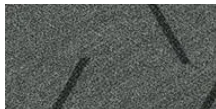
工程地点 UK

摄影师 Ross Campbell

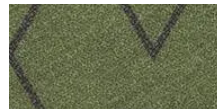
使用过的地面材料



XX Flotex Triad planks green line



XX Flotex Triad planks steel



XX Flotex Triad planks green

