

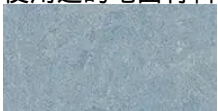
医院(FP)/候诊区-日本-埼玉县儿童医学中心



埼玉县儿童医学中心

工程地点	Saitama-City, Saitama
建筑设计	KUME SEKKEI
完工时间	December 2016

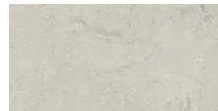
使用过的地面材料



梦梵丽雅彩  
blue heaven



梦梵丽雅彩  
eternity



梦梵丽雅彩  
silver shadow



Marmoleum  
Linear  
colour stream



梦梵丽雅彩  
red copper



